

Ce document à caractère commercial présente de façon synthétique les caractéristiques du FCP. Classification : Actions des pays de l'Union Européenne - FCP conforme aux normes européennes. Éligible au PEA et à l'Assurance-Vie. Ce type de produits est également accessible à une clientèle non professionnelle. Ce fonds investi au minimum à 75% en actions européennes est exposé aux risques de l'évolution des marchés d'actions et à d'autres risques qui sont précisés dans son DICI. Celui-ci ainsi que le prospectus du fonds sont disponibles sur le site internet www.tiepolo.fr ou directement auprès de la société de gestion.



Xavier Milvaux

Gérant

Benjamin Rivière

Analyste

CARACTERISQUES AU 28/02/2023

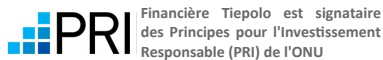
ACTIF NET DU FONDS	85 779 608€
NOMBRE DE LIGNES	36

PART C

VALEUR LIQUIDATIVE	16,65€
NOMBRE DE PARTS	4 260 490
CODE ISIN	FR0010501312
CODE BLOOMBERG	TIEPVAL FP

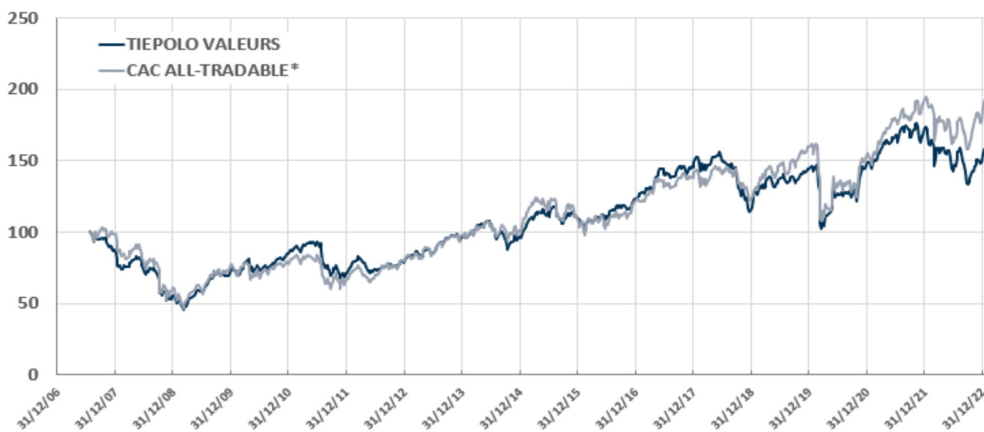
PART I

VALEUR LIQUIDATIVE	1177,68€
NOMBRE DE PARTS	12 605
CODE ISIN	FR0013300936



ECHELLE DE RISQUE (SRI)

1	2	3	4	5	6	7
RISQUE FAIBLE				RISQUE ÉLEVÉ		



Les performances passées ne sont pas un indicateur fiable des performances futures. Elles ne sont ni garanties ni constantes dans le temps.

Données hebdomadaires
*dividendes nets réinvestis

PERFORMANCES	1 mois	Début d'année	1 an glissant	3 ans	5 ans	Origine (27/07/07)	Volatilité 1 an (31/01/23)
TIEPOLO VALEURS PART C	3,61%	11,67%	4,39%	25,57%	13,19%	66,5%	18,04%
CAC ALL TRADABLE NR	2,62%	12,01%	10,26%	39,63%	43,87%	98,31%	20,89%

PRINCIPALES POSITIONS

SOCIETES	POIDS
CHRISTIAN DIOR	6,97%
IPSOS	5,55%
SWORD	5,04%
ID LOGISTICS	4,42%
SII	4,35%
SAMSE	4,02%
UNIBAIL	3,84%
INTERPARFUMS	3,32%
ALD	3,28%
PUBLICIS	3,10%

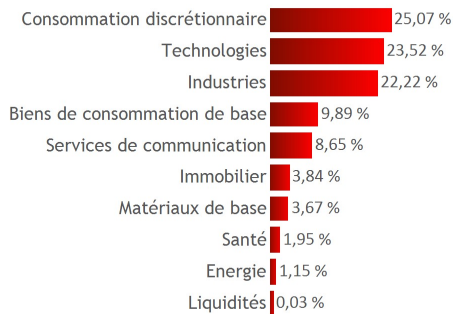
CONTRIBUTEURS DE PERFORMANCE AU COURS DU MOIS

POSITIFS	NEGATIFS
SOPRA STERIA 0,58%	FDJ -0,15%
PUBLICIS 0,47%	IPSOS -0,14%
STELLANTIS 0,34%	ADP -0,10%
SEB 0,29%	WORLDLINE -0,09%
ID LOGISTICS 0,28%	GTT -0,08%

PRINCIPAUX MOUVEMENTS AU COURS DU MOIS

ACHAT RENFORCEMENT	GTT	VENTE	SOMFY (OPA)
RENFORCEMENT	ADP		
RENFORCEMENT	FDJ		

REPARTITION SECTORIELLE



REPARTITION GEOGRAPHIQUE DES CHIFFRES D'AFFAIRES



France : 35%
Europe hors France : 27%
Amerique du Nord : 13%
Reste du monde : 24%

REPARTITION PAR TAILLE DE CAPITALISATIONS



Micro Cap (<1 Mds€) : 24%
Small Cap (1 Mds€<<5 Mds€) : 32%
Mid Cap (5 Mds€<<10 Mds€) : 18%
Big Cap (>10 Mds€) : 26%

CAPITALISATION MOYENNE PONDEREE

15,78 Mds€

CAPITALISATION MEDIANE

3,84 Mds€

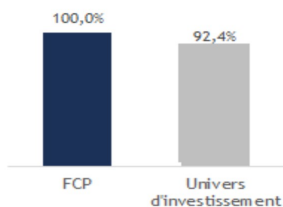
PERFORMANCES HISTORIQUES (10 ANS)

		Jan	Fev	Mar	Avr	Mai	Jui	Juil	Aoû	Sep	Oct	Nov	Dec	Année
2023	Part C	7,78%	3,61%											11,67%
	Indice	9,16%	2,62%											12,01%
2022	Part C	-5,95%	-2,03%	0,44%	-0,94%	-0,88%	-9,47%	9,62%	-5,70%	-9,31%	6,97%	5,18%	-0,73%	-13,86%
	Indice	-2,45%	-4,56%	0,15%	-1,36%	0,23%	-8,68%	9,08%	-5,00%	-6,42%	8,65%	7,08%	-3,51%	-8,36%
2021	Fonds	-1,23%	3,45%	5,01%	3,81%	-0,31%	1,23%	3,52%	2,46%	-4,35%	2,99%	-4,01%	4,72%	18,08%
	Indice	-2,20%	5,09%	5,97%	3,37%	3,26%	1,10%	1,60%	1,23%	-2,20%	4,50%	-1,98%	5,95%	28,30%
2020	Fonds	-0,76%	-7,14%	-19,08%	7,74%	6,31%	2,36%	-0,24%	1,75%	-0,31%	-4,56%	17,86%	2,37%	1,88%
	Indice	-2,38%	-8,11%	-18,18%	4,95%	3,28%	4,89%	-2,31%	3,64%	-2,56%	-4,49%	19,96%	0,83%	-4,89%
2019	Fonds	9,55%	2,33%	-0,15%	5,48%	-5,13%	4,26%	1,68%	-1,94%	0,59%	-0,07%	3,57%	1,20%	22,68%
	Indice	5,68%	4,83%	1,72%	4,98%	-5,82%	6,27%	0,00%	-0,79%	3,36%	1,02%	2,85%	1,34%	27,84%
2018	Fonds	4,26%	-3,16%	-0,68%	3,01%	1,06%	-1,25%	-1,60%	0,14%	-3,45%	-10,01%	-3,27%	-5,71%	-19,49%
	Indice	3,13%	-2,90%	-2,41%	6,38%	-0,60%	-1,18%	3,13%	-1,33%	1,17%	-7,24%	-2,02%	-5,81%	-10,03%
2017	Fonds	1,94%	1,91%	2,42%	2,59%	5,72%	-0,91%	-0,64%	-1,50%	5,21%	0,41%	-1,23%	1,11%	18,07%
	Indice	-1,86%	2,58%	5,36%	3,12%	2,05%	-2,64%	-0,43%	-0,01%	4,74%	2,70%	-2,03%	-0,59%	13,35%
2016	Fonds	-5,22%	-1,12%	2,17%	2,40%	1,17%	-2,05%	4,46%	1,66%	0,94%	0,51%	-1,35%	5,65%	9,11%
	Indice	-4,71%	-1,55%	1,36%	1,39%	2,64%	-5,57%	5,02%	0,31%	0,51%	0,97%	1,27%	6,20%	7,44%
2015	Fonds	5,58%	6,46%	0,74%	3,11%	1,68%	-3,83%	6,79%	-5,85%	-4,95%	6,35%	2,85%	-1,99%	16,96%
	Indice	7,90%	7,29%	1,82%	0,87%	0,26%	-4,15%	5,75%	-8,17%	-4,17%	9,40%	1,69%	-5,60%	11,66%
2014	Fonds	-1,34%	5,44%	1,79%	3,22%	0,76%	-1,22%	-5,98%	0,10%	-3,53%	-3,34%	4,43%	0,10%	-0,21%
	Indice	-2,55%	6,06%	0,14%	2,04%	2,04%	-1,82%	-3,76%	2,51%	0,41%	-3,71%	4,05%	-1,92%	2,99%

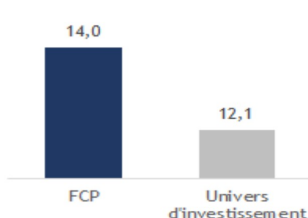
Indice de comparaison : CAC ALL TRADABLE NR

Critères Environnementaux, Sociaux et de Gouvernance

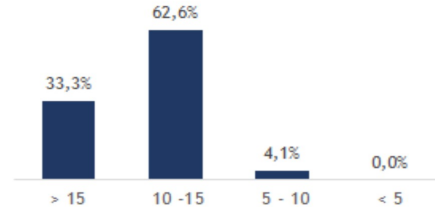
Taux de couverture ESG ¹



Note ESG (sur 20) globale ²



Répartition des notes ESG (sur 20) du FCP ³



1) 100% des titres du portefeuille et 92,4% des titres de l'univers d'investissement ont fait l'objet d'une notation ESG.

2) Note ESG du fonds (moyenne pondérée) calculée sur le portefeuille investi uniquement. Cette note est supérieure à la note ESG de son univers d'investissement.

3) 33,3% du portefeuille investi a une note ESG supérieure à 15/20.

Pour plus de détails sur la méthodologie, la charte ESG est disponible sur notre site web.

OBJECTIF DE GESTION ET STRATEGIE D'INVESTISSEMENT

L'objectif du FCP Tiepolo Valeurs est, dans le cadre d'une allocation dynamique actions décidée par la société de gestion, de profiter du développement de l'économie européenne en investissant sur tous les marchés d'actions européens. A cet effet, il oriente plus particulièrement la recherche vers des sociétés dont les titres présentent un caractère attrayant par la qualité, la pérennité et la sous-valorisation de leurs actifs. Pour appuyer notre recherche il sera tenu compte de la qualité du bilan, des principaux ratios financiers, de l'historique des performances économiques, de la pertinence de la stratégie commerciale et de la communication financière ainsi que de l'étude de la géographie du capital. Les gérants s'intéresseront, entre autres, aux sociétés qui sont délaissées, sous-évaluées, en situation de retournement économique. Ils accordent enfin une importance forte aux perspectives de croissances affichées. Les gérants chercheront dans le même temps à limiter les risques de forte variation du portefeuille

Les performances passées ne sont pas un indicateur fiable des performances futures. Elles ne sont ni garanties ni constantes dans le temps. La période minimum de détention recommandée pour ce fonds est de 5 ans. Ce fonds ne convient pas aux investisseurs qui pensent devoir récupérer leurs investissements avant 5 ans. Les performances indiquées pour ce FCP sont calculées en tenant compte du réinvestissement des dividendes encaissés. Les performances des indices de comparaison sont fournies par Morningstar. Elles sont calculées dividendes nets réinvestis.

CONTACTS

FINANCIERE TIEPOLO

7, rue de Tilsitt
75017 PARIS

www.tiepolo.fr
contact@tiepolo.fr
01 45 61 78 78

MODALITES

Frais de gestion fixes

Droit d'entrée

Droit de sortie

Dépositaire

C.A.C

Valorisation

Valorisateur

Cut Off

La part I fait l'objet d'un montant minimal de souscription initiale de 250.000€

Part C : 2,40% TTC maximum

Part I : 1,30% TTC maximum

3% maximum dont 0% acquis au fonds

1% maximum dont 0% acquis au fonds

CIC Market Solutions

Deloitte & Associés

Quotidienne, sur la base des cours de clôture du jour

CM Asset Management

16h00

Sources : Financière Tiepolo / Morningstar / Bloomberg