



Xavier Milvaux
Gérant

Renaud Ramette
Gérant

CARACTÉRISTIQUES AU 31/01/2025

ACTIF NET DU FONDS **53 863 810 €**

PART C

VALEUR LIQUIDATIVE **15,74 €**
 NOMBRE DE PARTS **2 966 954**
 CODE ISIN **FR0010501312**
 CODE BLOOMBERG **TIEPVAL FP**

PART I

VALEUR LIQUIDATIVE **1 136,94 €**
 NOMBRE DE PARTS **5 832**
 CODE ISIN **FR0013300936**
 CODE BLOOMBERG **TIEVLRI FP**

ÉCHELLE DE RISQUE (SRI)

1 2 3 **4** 5 6 7
 RISQUE FAIBLE RISQUE ÉLEVÉ



Financière Tiepolo est signataire des Principes pour l'Investissement responsable (PRI) de l'ONU

L'objectif de gestion de l'OPCVM Tiepolo Valeurs est, dans le cadre d'une allocation dynamique actions décidée par la société de gestion, de profiter du développement de l'économie européenne en investissant sur les actions (cotées des marchés financiers européens, essentiellement des pays membres de la CE) de sociétés se caractérisant par la qualité, la pérennité et la sous-valorisation de leurs actifs tout en recherchant à limiter les risques de forte variation du portefeuille. Il n'est pas associé à un indicateur de référence Il est classé « Actions des pays de l'Union Européenne ». La recherche et la sélection de valeurs au sein de l'OPCVM Tiepolo Valeurs, s'appuient sur une recherche financière développée en interne chez Financière Tiepolo. La gestion de ce fonds repose sur une totale indépendance par rapport à des indices ou des secteurs d'activité. Aucun de ceux-ci ne fera l'objet d'une prédilection particulière. Ces sociétés seront choisies parmi les grandes, les moyennes ou les petites valeurs en fonction de l'intérêt économique et boursier concordant avec l'objectif du fonds qu'elles revêtent à l'issue du travail de recherche financière effectué en interne par les équipes concernées chez Financière Tiepolo.

CONTEXTE DE MARCHÉ

Le mois de janvier 2025 a été marqué par l'investiture de Donald Trump et ses premières annonces économiques. Les marchés actions, notamment européens, ont bien accueilli ces décisions, notamment son engagement à ne pas imposer tout de suite de nouveaux droits de douane à l'Europe, sa volonté de réduire l'inflation par une augmentation de l'offre pétrolière et sa politique visant à favoriser une baisse des taux d'intérêt. A l'inverse, le secteur technologique a alimenté la volatilité des marchés après la révélation "DeepSeek", une start-up chinoise dont le modèle d'intelligence artificielle à bas coût, serait capable de rivaliser avec ChatGPT, déclenchant ainsi un vent de panique sur les actions de Nvidia et d'autres acteurs du secteur. Enfin, le mois a été marqué par les décisions de politique monétaire des principales banques centrales. La Réserve Fédérale a décidé de maintenir des taux élevés en raison des risques inflationnistes liés à la mise en place de droits de douane. A contrario, la BCE a poursuivi son assouplissement monétaire en abaissant son taux directeur à 2,75%, ce qui a soutenu la performance des indices européens.

Dans ce contexte, le Stoxx 600 progresse de 6,4 % et le CAC 40 affiche une hausse de 7,8%, tiré par le rebond des valeurs du luxe à la suite des publications encourageantes de Richemont, Burberry ou encore Brunello Cucinelli. Les actions américaines ont également progressé malgré le repli des géants technologiques, avec une hausse de 2,4% en euros pour le S&P 500. Le dollar a continué son parcours haussier face à l'euro avec un gain de 0,4%. Enfin, les obligations ont affiché des performances positives malgré une volatilité élevée au cours du mois en raison des actions des Banques Centrales : Bloomberg US Corporate IG +0,6% et Bloomberg Euro Aggregate Credit Corporate +0,4%.



Les performances passées ne sont pas un indicateur fiable des performances futures. Elle ne sont ni garanties ni constantes dans le temps.

PERFORMANCES	1 mois	Début d'année	1 an glissant	3 ans	5 ans	10 ans	Volat. 5 ans (base hebdo)
TIEPOLO VALEURS PART C	+3,76%	+3,76%	-4,37%	-3,32%	+10,22%	+54,16%	18,72%
CAC ALL TRADABLE NR	+7,39%	+7,39%	+5,76%	+18,65%	+44,67%	+104,69%	21,28%

PRINCIPALES POSITIONS

VALEURS	POIDS
SCHNEIDER ELECTRIC	7,0%
TOTALENERGIES	7,0%
CHRISTIAN DIOR	6,1%
SANOFI	6,1%
AIR LIQUIDE	5,0%
AIRBUS	4,9%
HERMES	4,2%
L'OREAL	4,2%
ESSILOR	4,0%
SAFRAN	4,0%

CONTRIBUTEURS DE PERFORMANCE AU COURS DU MOIS

↑ POSITIFS ↑	Var. du mois	Contribution	Causes identifiées
HERMES	+17,3%	+50 pb	Titre porté par les bons chiffres sectoriels
SANOFI	+11,4%	+45 pb	T4 supérieur aux attentes et bon retour aux actionnaires
DIOR	+7,7%	+44 pb	Titre porté par les bons chiffres sectoriels
ESSILORLUX.	+12,8%	+42 pb	Des opportunités qui se précisent au-delà de l'optique
L'OREAL	+4,9%	+40 pb	Porté par les chiffres rassurants du secteur du Luxe
↓ NÉGATIFS ↓	Var. du mois	Contribution	Causes identifiées
INFOTEL	-13,4%	-35 pb	Baisse de l'activité en 2024
FDJ	-1,5%	-20 pb	Contexte politique défavorable et interrogation sur la fiscalité
SCHNEIDER	1,8%	-20 pb	Victime de DeepSeek après son bon parcours
OJET	-4,9%	-17 pb	RAS
PUBLICIS	0,0%	-13 pb	Stabilité avant publication

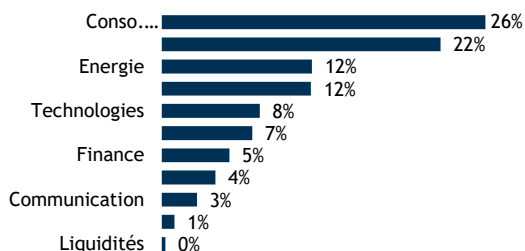
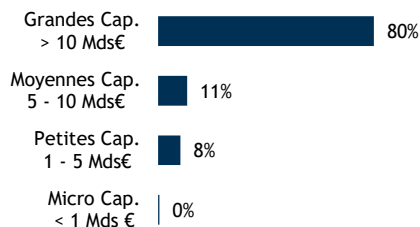
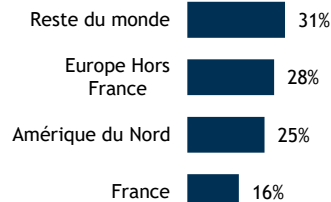
CONCENTRATION

Nombre de lignes	55
10 premières positions	52%
20 premières positions	75%

PRINCIPAUX MOUVEMENTS AU COURS DU MOIS

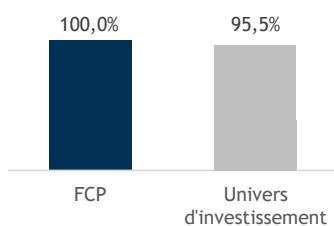
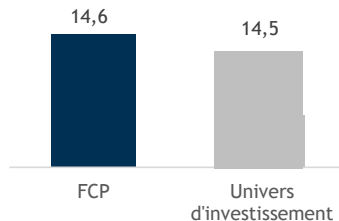
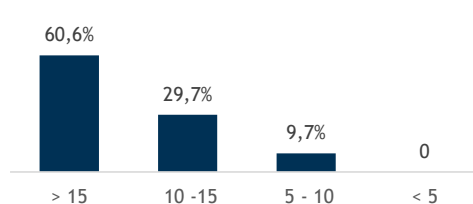
↑ ACHATS / RENFORCEMENTS ↑	↓ VENTES / ALLÈGÈMENTS ↓
Achat AIRBUS	Vente OJET
Achat SANOFI	Allègement ID LOGISTICS

Sources : Financière Tiepolo, Morningstar, Factset

RÉPARTITION SECTORIELLE

RÉPARTITION PAR TAILLE DE CAPITALISTIENS

RÉPARTITION GÉOGRAPHIQUE DES CHIFFRES D'AFFAIRES

CAPITALISATION MOYENNE PONDÉRÉE (Mds€)
89,56
CAPITALISATION MÉDIANE (Mds€)
20,40
PERFORMANCES HISTORIQUES

		Jan	Fev	Mar	Avril	Mai	Juin	Juil.	Août	Sept	Oct	Nov	Dec	Année
2025	Part C	+3,76%												+3,76%
	Indice	+7,39%												+7,39%
2024	Part C	+0,55%	+0,00%	+2,00%	-2,56%	+4,58%	-9,64%	+4,01%	+0,50%	-0,74%	-4,43%	-2,54%	+1,54%	-7,33%
	Indice	+1,38%	+3,09%	+3,66%	-2,06%	+1,64%	-6,73%	+1,23%	+1,18%	+0,06%	-3,53%	-1,61%	+2,03%	-0,16%
2023	Part C	+7,78%	+3,11%	-1,87%	-0,98%	-3,29%	+5,14%	+1,89%	-3,72%	-6,29%	-6,38%	+8,59%	+6,99%	+9,79%
	Indice	+9,16%	+2,62%	+0,36%	+2,70%	-4,09%	+4,27%	+1,47%	-2,36%	-2,65%	-3,86%	+6,37%	+2,03%	+17,85%
2022	Part C	-5,95%	-2,03%	+0,44%	-0,94%	-0,88%	-9,47%	+9,62%	-5,70%	-9,31%	+6,97%	+5,18%	-0,73%	-13,86%
	Indice	-2,45%	-4,56%	+0,15%	-1,36%	+0,23%	-8,68%	+9,08%	-5,00%	-6,42%	+8,65%	+7,08%	-3,51%	-8,36%
2021	Part C	-1,23%	+3,45%	+5,01%	+3,81%	-0,31%	+1,23%	+3,52%	+2,46%	-4,35%	+2,99%	-4,01%	+4,72%	+18,08%
	Indice	-2,20%	+5,09%	+5,97%	+3,37%	+3,26%	+1,10%	+1,60%	+1,23%	-2,20%	+4,50%	-1,98%	+5,95%	+28,30%
2020	Part C	-0,76%	-7,14%	-19,08%	+7,74%	+6,31%	+2,36%	-0,24%	+1,75%	-0,31%	-4,56%	+17,86%	+2,37%	+1,88%
	Indice	-2,38%	-8,11%	-18,18%	+4,95%	+3,28%	+4,89%	-2,31%	+3,64%	-2,56%	-4,49%	+19,96%	+0,83%	-4,89%
2019	Part C	+9,55%	+2,33%	-0,15%	+5,48%	-5,13%	+4,26%	+1,68%	-1,94%	+0,59%	-0,07%	+3,57%	+1,20%	+22,68%
	Indice	+5,68%	+4,83%	+1,72%	+4,98%	-5,82%	+6,27%	+0,00%	-0,79%	+3,36%	+1,02%	+2,85%	+1,34%	+27,84%
2018	Part C	+4,26%	-3,16%	-0,68%	+3,01%	+1,06%	-1,25%	-1,60%	+0,14%	-3,45%	+10,01%	-3,27%	-5,71%	-19,49%
	Indice	+3,13%	-2,90%	-2,41%	+6,38%	-0,60%	-1,18%	+3,13%	-1,33%	+1,17%	-7,24%	-2,02%	-5,81%	-10,03%
2017	Part C	+1,94%	+1,91%	+2,42%	+2,59%	+5,72%	-0,91%	-0,64%	-1,50%	+5,21%	+0,41%	-1,23%	+1,11%	+18,07%
	Indice	-1,86%	+2,58%	+5,36%	+3,12%	+2,05%	-2,64%	-0,43%	-0,01%	+4,74%	+2,70%	-2,03%	-0,59%	+13,35%
2016	Part C	-5,22%	-1,12%	+2,17%	+2,40%	+1,17%	-2,05%	+4,46%	+1,66%	+0,94%	+0,51%	-1,35%	+5,65%	+9,11%
	Indice	-4,71%	-1,55%	+1,36%	+1,39%	+2,64%	-5,57%	+5,02%	+0,31%	+0,51%	+0,97%	+1,27%	+6,20%	+7,44%

Indice de comparaison : CAC All Tradable NR

CRITERES ENVIRONNEMENTAUX, SOCIAUX ET DE GOUVERNANCE
Taux de couverture ESG¹

Note ESG (sur 20) globale²

Répartition des notes ESG (sur 20) du FCP³

¹ 100% des titres du portefeuille et 95,5% des titres de l'univers d'investissement ont fait l'objet d'une notation ESG.

² Note ESG du fonds (moyenne pondérée) calculée sur le portefeuille investi. Cette note est supérieure à la note ESG de son univers d'investissement.

³ 60,6% du portefeuille investi a une note ESG supérieure à 15/20.

Pour plus de détails sur la méthodologie, la charte ESG est disponible sur notre site web.

Ce document à caractère commercial présente de façon synthétique les caractéristiques du FCP. Classification OPC d'OPC - FCP conforme aux normes européennes. Éligible à l'Assurance-Vie. Ce type de produits est également accessible à une clientèle non professionnelle. Ce fonds est exposé aux risques de l'évolution des marchés d'actions, de taux et d'autres risques qui sont précisés dans son Document d'Informations Clées. Celui-ci ainsi que le prospectus du fonds sont disponibles sur le site internet www.tiepolo.fr ou directement auprès de la société de gestion.

Les performances passées ne sont pas un indicateur fiable des performances futures. Elles ne sont ni garanties ni constantes dans le temps.

La période minimum de détention recommandée pour ce fonds est de 5 ans.

Les performances pour ce fonds sont calculées en tenant compte du réinvestissement des dividendes encaissés.

CONTACTS

FINANCIERE TIEPOLO
48, Avenue Victor Hugo
75116 PARIS
www.tiepolo.fr
contact@tiepolo.fr
01 45 61 78 78

MODALITÉS
Frais de gestion fixes
Droit d'entrée
Droit de sortie
Dépositaire
C.A.C.
Valorisation
Valorisateur
Cut Off

Part C : 2,40% TTC maximum

Part I : 1,30% TTC maximum *

3% maximum dont 0% acquis au fonds

1% maximum dont 0% acquis au fonds

CIC Market Solutions

Deloitte & Associés

Quotidienne sur la base des cours de clôture du jour

CIC Market Solutions

16h00

* La part I fait l'objet d'un montant minimum de souscription initiale de 250.000€

Sources : Financière Tiepolo, Morningstar, Factset, Quantalys

 Société de gestion de portefeuilles - 48, Avenue Victor Hugo 75116 PARIS - www.tiepolo.fr - Tél. : +33 (0)1 45 61 78 78 - Fax: +33 (0)1 45 61 78 88
Agrément AMF: GP 07-000019 - S.A.S. au capital de 1 394 000€ - R.C.S. 498 003 268 - APE 6630Z - n° TVA intracommunautaire : FR 054 980 032 68