



Xavier Milvaux

Gérant

Renaud Ramette

Gérant

## CARACTÉRISTIQUES AU 31/08/2025

ACTIF NET DU FONDS 45 644 212 €

### PART C

VALEUR LIQUIDATIVE 15,57 €  
NOMBRE DE PARTS 2 537 815  
CODE ISIN FR0010501312  
CODE BLOOMBERG TIEPVAL FP

### PART I

VALEUR LIQUIDATIVE 1 132,07 €  
NOMBRE DE PARTS 5 415  
CODE ISIN FR0013300936  
CODE BLOOMBERG TIEVLRI FP

### ÉCHELLE DE RISQUE (SRI)

1 2 3 4 5 6 7

RISQUE FAIBLE

RISQUE ÉLEVÉ



Financière Tiepolo est signataire des Principes pour l'Investissement responsable (PRI) de l'ONU

## PERFORMANCES

TIEPOLO VALEURS PART C

1 mois	Début d'année	1 an glissant	3 ans	5 ans	10 ans	Volat. 5 ans (base hebdo)
-1,46%	+2,64%	-3,65%	+5,20%	+21,93%	+40,27%	15,90%

## CONTRIBUTEURS DE PERFORMANCE AU COURS DU MOIS

↑ POSITIFS ↑	Var. du mois	Contribution	Causes identifiées
CHRISTIAN DIOR	+7,1%	+38 pb	Résultats semestriels moins mauvais qu'attendus
AIRBUS	+1,7%	+33 pb	Publication trimestrielle correcte ; confirmation des objectifs
TOTALENERGIES	+2,8%	+28 pb	RAS
SANOFI	+7,2%	+25 pb	Poussée par plusieurs analystes après la baisse
LVMH	+6,7%	+19 pb	Résultats semestriels moins mauvais qu'attendus (cf. Dior)
↓ NÉGATIFS ↓	Var. du mois	Contribution	Causes identifiées
ENGIE	-9,8%	-14 pb	Risque politique en France
SCHNEIDER	-8,0%	-11 pb	Baisse de la marge au premier semestre
VINCI	-4,7%	-9 pb	Risque politique en France
THALES	-4,5%	-8 pb	Prises de bénéfices sur le secteur de la défense
ID LOGISTICS	-6,9%	-7 pb	Prises de bénéfices après un beau parcours

## PRINCIPAUX MOUVEMENTS AU COURS DU MOIS

↑ ACHATS / RENFORCEMENTS ↑	↓ VENTES / ALLÈGÈMENTS ↓
Renforcement BIOMERIEUX	Allègement BNP
Renforcement KERING	Allègement IPSOS

## CONTEXTE DE MARCHÉ

L'été a été assez calme pour les marchés financiers, soutenus par la signature de plusieurs accords douaniers, des résultats d'entreprises solides, notamment aux États-Unis, la perspective d'une baisse des taux courts et des espoirs de cessez-le-feu en Ukraine.

Après avoir atteint de nouveaux records, les marchés américains ont réagi négativement à des révisions à la baisse des créations d'emplois et à un rapport plus prudent sur l'impact immédiat de l'intelligence artificielle.

Lors du symposium de Jackson Hole, Jérôme Powell a laissé entendre qu'une baisse du taux directeur dès septembre était désormais probable, motivée par le ralentissement du marché de l'emploi depuis plusieurs mois (73 000 créations en juillet) et une inflation qui se stabilise autour de 2,7 %.

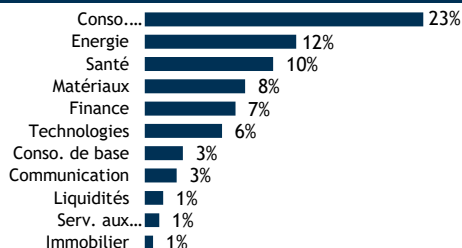
En août, les actions internationales terminent en légère progression (MSCI World +0,19 % en euro), mais les performances diffèrent selon les zones. En Europe, le Stoxx 600 gagne 0,9 %, tandis que le CAC 40 recule de -0,9 % à cause du risque de censure du gouvernement et de dissolution de l'Assemblée nationale. Aux États-Unis, le S&P 500 progresse de 2,0 % en dollar, mais affiche un repli de 0,4 % en euro en raison du recul du billet vert (-2,3 % face à l'euro). Sur le marché obligataire, les obligations corporate terminent stables. Aux États-Unis, les obligations d'entreprises progressent (+1 %), portées par des anticipations de baisse de taux dès septembre après les propos accommodants de la Fed.



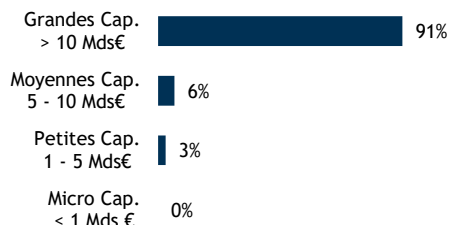
Les performances passées ne sont pas un indicateur fiable des performances futures.

Elle ne sont ni garanties ni constantes dans le temps.

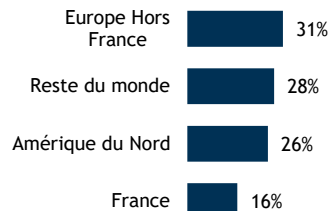
## RÉPARTITION SECTORIELLE



## RÉPARTITION PAR TAILLE DE CAPITALISATIONS



## RÉPARTITION GÉOGRAPHIQUE DES CHIFFRES D'AFFAIRES



CAPITALISATION MOYENNE PONDÉRÉE (Mds€)

93,44

CAPITALISATION MÉDIANE (Mds€)

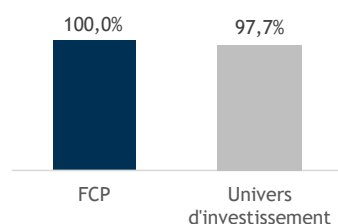
21,83

## PERFORMANCES HISTORIQUES

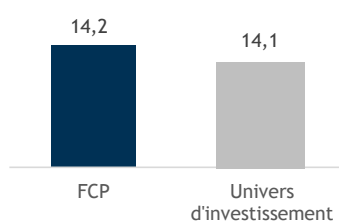
		Jan	Fev	Mar	Avril	Mai	Juin	Juil.	Août	Sept	Oct	Nov	Dec	Année
2025	Part C	+3,76%	+1,33%	-3,45%	-1,62%	+3,89%	-0,76%	+1,15%	-1,46%					+2,64%
2024	Part C	+0,55%	+0,00%	+2,00%	-2,56%	+4,58%	-9,64%	+4,01%	+0,50%	-0,74%	-4,43%	-2,54%	+1,54%	-7,33%
2023	Part C	+7,78%	+3,11%	-1,87%	-0,98%	-3,29%	+5,14%	+1,89%	-3,72%	-6,29%	-6,38%	+8,59%	+6,99%	+9,79%
2022	Part C	-5,95%	-2,03%	+0,44%	-0,94%	-0,88%	-9,47%	+9,62%	-5,70%	-9,31%	+6,97%	+5,18%	-0,73%	-13,86%
2021	Part C	-1,23%	+3,45%	+5,01%	+3,81%	-0,31%	+1,23%	+3,52%	+2,46%	-4,35%	+2,99%	-4,01%	+4,72%	+18,08%
2020	Part C	-0,76%	-7,14%	-19,08%	+7,74%	+6,31%	+2,36%	-0,24%	+1,75%	-0,31%	-4,56%	+17,86%	+2,37%	+1,88%
2019	Part C	+9,55%	+2,33%	-0,15%	+5,48%	-5,13%	+4,26%	+1,68%	-1,94%	+0,59%	-0,07%	+3,57%	+1,20%	+22,68%
2018	Part C	+4,26%	-3,16%	-0,68%	+3,01%	+1,06%	-1,25%	-1,60%	+0,14%	-3,45%	+10,01%	-3,27%	-5,71%	-19,49%
2017	Part C	+1,94%	+1,91%	+2,42%	+2,59%	+5,72%	-0,91%	-0,64%	-1,50%	+5,21%	+0,41%	-1,23%	+1,11%	+18,07%
2016	Part C	-5,22%	-1,12%	+2,17%	+2,40%	+1,17%	-2,05%	+4,46%	+1,66%	+0,94%	+0,51%	-1,35%	+5,65%	+9,11%

## CRITERES ENVIRONNEMENTAUX, SOCIAUX ET DE GOUVERNANCE

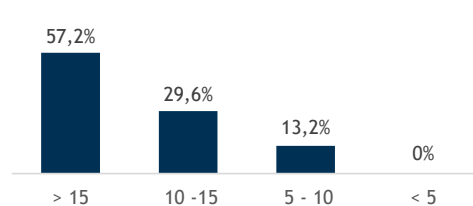
### Taux de couverture ESG<sup>1</sup>



### Note ESG (sur 20) globale<sup>2</sup>



### Répartition des notes ESG (sur 20) du FCP<sup>3</sup>



<sup>1</sup> 100% des titres du portefeuille et 97,7% des titres de l'univers d'investissement ont fait l'objet d'une notation ESG.

<sup>2</sup> Note ESG du fonds (moyenne pondérée) calculée sur le portefeuille investi. Cette note est supérieure à la note ESG de son univers d'investissement.

<sup>3</sup> 57,2% du portefeuille investi a une note ESG supérieure à 15/20.

Pour plus de détails sur la méthodologie, la charte ESG est disponible sur notre site web.

Ce document à caractère commercial présente de façon synthétique les caractéristiques du FCP. Classification OPC d'OPC - FCP conforme aux normes européennes. Éligible à l'Assurance-Vie. Ce type de produits est également accessible à une clientèle non professionnelle. Ce fonds est exposé aux risques de l'évolution des marchés d'actions, de taux et à d'autres risques qui sont précisés dans son Document d'Informations Clées. Celui-ci ainsi que le prospectus du fonds sont disponibles sur le site internet [www.tiepolo.fr](http://www.tiepolo.fr) ou directement auprès de la société de gestion.

Les performances passées ne sont pas un indicateur fiable des performances futures. Elles ne sont ni garanties ni constantes dans le temps.

La période minimum de détention recommandée pour ce fonds est de 5 ans.

Les performances pour ce fonds sont calculées en tenant compte du réinvestissement des dividendes encaissés.

## CONTACTS

**FINANCIERE TIEPOLO**  
48, Avenue Victor Hugo  
75116 PARIS  
[www.tiepolo.fr](http://www.tiepolo.fr)  
[contact@tiepolo.fr](mailto:contact@tiepolo.fr)  
01 45 61 78 78

## MODALITÉS

Frais de gestion fixes	Part C : 2,40% TTC maximum / Part I : 1,30% TTC maximum*
Frais de fonctionnement	0,15%
Frais indirects maximums	Non significatifs
Droit d'entrée et de sortie	0%
Dépositaire	CIC Market Solutions
C.A.C.	Deloitte & Associés
Valorisation	Quotidienne sur la base des cours de clôture du jour
Valorisateur	CIC Market Solutions
Cut Off	16h00

\* La part I fait l'objet d'un montant minimum de souscription initiale de 250.000€

Sources : Financière Tiepolo, Morningstar, Factset, Quantalys

Société de gestion de portefeuilles - 48, Avenue Victor Hugo 75116 PARIS - [www.tiepolo.fr](http://www.tiepolo.fr) - Tél. : +33 (0)1 45 61 78 78 - Fax: +33 (0)1 45 61 78 88  
Agrément AMF: GP 07-000019 - S.A.S. au capital de 1 394 000€ - R.C.S. 498 003 268 - APE 6630Z - n° TVA intracommunautaire : FR 054 980 032 68