



**Renaud Ramette**  
Gérant

**Xavier Milvaux**  
Gérant

**CARACTÉRISTIQUES AU 28/02/2026**  
**ACTIF NET DU FONDS 44 562 711 €**

**PART C**  
VALEUR LIQUIDATIVE 17,15 €  
NOMBRE DE PARTS 2 274 050  
CODE ISIN FR0010501312  
CODE BLOOMBERG TIEPVAL FP

**PART I**  
VALEUR LIQUIDATIVE 1 253,46 €  
NOMBRE DE PARTS 4 436  
CODE ISIN FR0013300936  
CODE BLOOMBERG TIEVLRI FP

**ÉCHELLE DE RISQUE (SRI)**  
1 2 3 **4** 5 6 7  
RISQUE FAIBLE RISQUE ÉLEVÉ



Financière Tiepolo est signataire des Principes pour l'Investissement responsable (PRI) de l'ONU

## CONTEXTE DE MARCHÉ

Le mois de février a été contrasté sur les marchés financiers, marqué par une résilience économique globale mais tempéré par un regain de tensions géopolitiques et une prudence accrue des investisseurs face aux valorisations des sociétés technologiques.

Après avoir atteint de nouveaux sommets historiques en début de mois, les indices américains ont dû composer avec des incertitudes politiques accrues, notamment liées à la cacophonie autour des droits de douane, à la suite de leur annulation par la Cour suprême puis de l'instauration par Donald Trump de nouveaux droits de douane universels de 15%. À cela se sont ajoutées les tensions au Moyen-Orient, marquées par le déclenchement d'un conflit en Iran. Du côté de la politique monétaire, la Fed a opté pour un statu quo début février, maintenant ses taux directeurs. Aux États-Unis, l'inflation (IPC) s'établit à 2,7% en glissement annuel, tandis que le marché de l'emploi montre des signes de stabilisation avec un taux de chômage à 4,4%. En zone euro, la BCE a également maintenu son taux de dépôt à 2,0%, encouragée par une inflation sous contrôle (0,7% en France) malgré une croissance qui reste modeste, estimée à 1,5% sur l'année écoulée.

Sur le mois, les marchés actions ont évolué de manière divergente. Le MSCI World progresse d'environ 1,2% en €. Aux États-Unis, le S&P 500 recule de 0,3% en €, pénalisé par les grandes valeurs technologiques (Nasdaq Composite -2,9% en €). À l'inverse, en Europe, le Stoxx 600 gagne près de +3,9%, soutenu par les secteurs industriels et financiers, tout comme le marché français (CAC 40 +5,6%). Les marchés émergents enregistrent une progression proche de 6%. Sur le marché obligataire, dans le prolongement du mouvement de début d'année, les obligations d'entreprises américaines et européennes affichent des performances positives, respectivement 1,3% et 0,5%.



Les performances passées ne sont pas un indicateur fiable des performances futures. Elle ne sont ni garanties ni constantes dans le temps.

PERFORMANCES	1 mois	Début d'année	1 an glissant	3 ans	5 ans	10 ans	Volat. 5 ans (base hebdo)
TIEPOLO VALEURS PART C	+5,67%	+5,73%	+7,52%	+3,50%	+14,49%	+61,79%	15,08%

## PRINCIPALES POSITIONS

VALEURS	POIDS
SCHNEIDER ELECTRIC	7,7%
TOTALENERGIES	6,7%
SAFRAN	5,9%
AIR LIQUIDE	5,2%
AIRBUS	5,1%
L'OREAL	4,7%
BNP	4,3%
CHRISTIAN DIOR	4,1%
VINCI	4,0%
SANOFI	3,7%

## CONTRIBUTEURS DE PERFORMANCE AU COURS DU MOIS

↑ POSITIFS ↑	Var. du mois	Contribution	Causes identifiées	
SCHNEIDER	+14,2%	+98 pb	Croissance organique au 4ème trimestre supérieure aux attentes	
SAFRAN	+13,0%	+70 pb	Dynamique solide tant dans le civil que dans le militaire	
TOTALENERGIES	+10,0%	+62 pb	Le groupe a démontré sa résilience avec un bilan solide	
AIR LIQUIDE	+12,9%	+60 pb	A rassuré sur sa capacité à poursuivre l'amélioration de sa rentabilité	
VINCI	+16,2%	+57 pb	Très bonne publication et confirmation du statut de machine à cash	
↓ NÉGATIFS ↓	Var. du mois	Contribution	Causes identifiées	
ESSILORLUXOTTICA	-12,7%	-46 pb	Inquiétudes quant à l'arrivée des Google Glass (ainsi que celle d'Apple ?)	
AIRBUS	-4,7%	-26 pb	Une montée en cadence encore compliquée	
CAPGEMINI	-18,5%	-23 pb	Persistance des craintes liées à l'IA malgré un horizon plus favorable	
PUBLICIS	-10,4%	-13 pb	De bonnes performances mais le marché doute encore	
STELLANTIS	-16,2%	-9 pb	Annonce de charges exceptionnelles de 22,2 Mds Euros sur le S2 25	

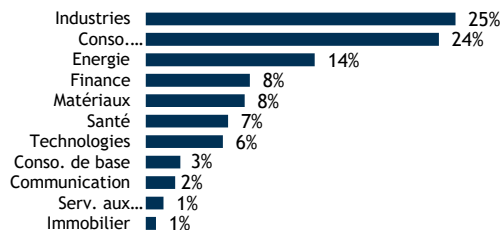
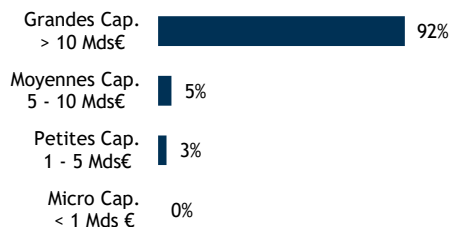
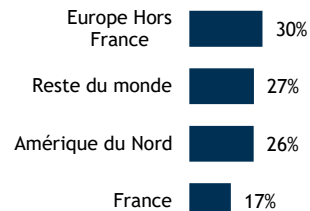
## CONCENTRATION

Nombre de lignes	55
10 premières positions	51%
20 premières positions	76%

## PRINCIPAUX MOUVEMENTS AU COURS DU MOIS

↑ ACHATS / RENFORCEMENTS ↑	↓ VENTES / ALLÈGEMENTS ↓
Renforcement STMICROELECTRONICS	Allègement SANOFI
Renforcement ARCELORMITTAL	Allègement CAP GEMINI

Sources : Financière Tiepolo, Morningstar, Factset

**RÉPARTITION SECTORIELLE**

**RÉPARTITION PAR TAILLE DE CAPITALISTIENS**

**RÉPARTITION GÉOGRAPHIQUE DES CHIFFRES D'AFFAIRES**

**CAPITALISATION MOYENNE PONDÉRÉE (Mds€)**

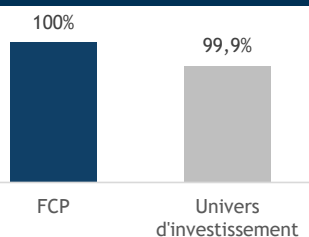
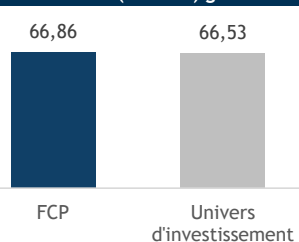
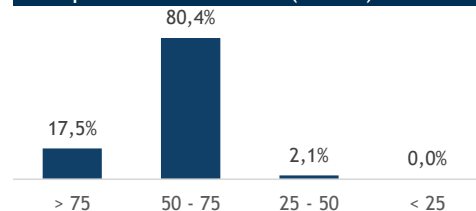
100,92

**CAPITALISATION MÉDIANE (Mds€)**

37,82

**PERFORMANCES HISTORIQUES**

		Jan	Fev	Mar	Avril	Mai	Juin	Juil.	Août	Sept	Oct	Nov	Dec	Année
2026	Part C	+0,06%	+5,67%											+5,73%
2025	Part C	+3,76%	+1,33%	-3,45%	-1,62%	+3,89%	-0,76%	+1,15%	-1,46%	+2,12%	+2,01%	-0,18%	-0,19%	+6,92%
2024	Part C	+0,55%	+0,00%	+2,00%	-2,56%	+4,58%	-9,64%	+4,01%	+0,50%	-0,74%	-4,43%	-2,54%	+1,54%	-7,33%
2023	Part C	+7,78%	+3,11%	-1,87%	-0,98%	-3,29%	+5,14%	+1,89%	-3,72%	-6,29%	-6,38%	+8,59%	+6,99%	+9,79%
2022	Part C	-5,95%	-2,03%	+0,44%	-0,94%	-0,88%	-9,47%	+9,62%	-5,70%	-9,31%	+6,97%	+5,18%	-0,73%	-13,86%
2021	Part C	-1,23%	+3,45%	+5,01%	+3,81%	-0,31%	+1,23%	+3,52%	+2,46%	-4,35%	+2,99%	-4,01%	+4,72%	+18,08%
2020	Part C	-0,76%	-7,14%	-19,08%	+7,74%	+6,31%	+2,36%	-0,24%	+1,75%	-0,31%	-4,56%	+17,86%	+2,37%	+1,88%
2019	Part C	+9,55%	+2,33%	-0,15%	+5,48%	-5,13%	+4,26%	+1,68%	-1,94%	+0,59%	-0,07%	+3,57%	+1,20%	+22,68%
2018	Part C	+4,26%	-3,16%	-0,68%	+3,01%	+1,06%	-1,25%	-1,60%	+0,14%	-3,45%	+10,01%	-3,27%	-5,71%	-19,49%
2017	Part C	+1,94%	+1,91%	+2,42%	+2,59%	+5,72%	-0,91%	-0,64%	-1,50%	+5,21%	+0,41%	-1,23%	+1,11%	+18,07%

**CRITERES ENVIRONNEMENTAUX, SOCIAUX ET DE GOUVERNANCE**
**Taux de couverture ESG<sup>1</sup>**

**Note ESG (sur 100) globale<sup>2</sup>**

**Répartition des notes ESG (sur 100) du FCP<sup>3</sup>**


<sup>1</sup> 100% des titres du portefeuille et 99,9% des titres de l'univers d'investissement ont fait l'objet d'une notation ESG.

<sup>2</sup> Note ESG du fonds (moyenne pondérée) calculée sur le portefeuille investi. Cette note est supérieure à la note ESG de son univers d'investissement.

<sup>3</sup> 17,5% du portefeuille investi a une note ESG supérieure à 75/100.

Notations issues d'EthiFinance ESG Ratings ©.

Pour plus de détails sur la méthodologie, la charte ESG est disponible sur notre site web.

Ce document à caractère commercial présente de façon synthétique les caractéristiques du FCP. Classification actions des pays de l'UE - FCP conforme aux normes européennes. Éligible à l'Assurance-Vie. Ce type de produits est également accessible à une clientèle non professionnelle. Ce fonds est exposé aux risques de l'évolution des marchés d'actions, de taux et à d'autres risques qui sont précisés dans son Document d'Informations Clé. Celui-ci ainsi que le prospectus du fonds sont disponibles sur le site internet [www.tiepolo.fr](http://www.tiepolo.fr) ou directement auprès de la société de gestion.

Les performances passées ne sont pas un indicateur fiable des performances futures. Elles ne sont ni garanties ni constantes dans le temps.

La période minimum de détention recommandée pour ce fonds est de 5 ans.

Les performances pour ce fonds sont calculées en tenant compte du réinvestissement des dividendes encaissés.

**CONTACTS**

**FINANCIERE TIEPOLO**  
48, Avenue Victor Hugo  
75116 PARIS  
[www.tiepolo.fr](http://www.tiepolo.fr)  
[contact@tiepolo.fr](mailto:contact@tiepolo.fr)  
01 45 61 78 78

**MODALITÉS**

**Frais de gestion fixes** Part C : 2,40% TTC maximum / Part I : 1,30% TTC maximum\*  
**Frais de fonctionnement** 0,15%  
**Frais indirects maximums** Non significatifs  
**Droit d'entrée et de sortie** 0%  
**Dépositaire** CIC Corporate & Institutional Banking - Asset Servicing  
**C.A.C.** Deloitte & Associés  
**Valorisation** Quotidienne sur la base des cours de clôture du jour  
**Valorisateur** Crédit Industriel et Commercial  
**Cut Off** 16h00

\* La part I fait l'objet d'un montant minimum de souscription initiale de 250.000€

Sources : Financière Tiepolo, Morningstar, Factset, Quantalys

2/2